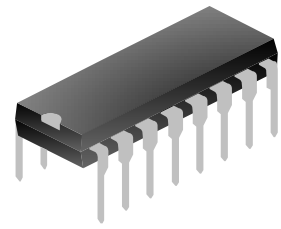


## 电流模式PWM控制器

### 1.描述

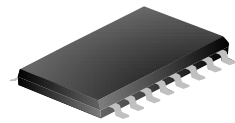
SA3846 采用定频电流模式控制，改善了系统的线电压调节率和负载响应特征，简化了控制环路的设计。SA3846 内置精密带隙可调基准电压、高频振荡器、误差放大器、差动电流检测放大器、欠电压锁定电路以及软启动电路，具有推挽变换自动对称校正、并联运动、外部关断、双脉冲抑制以及死区时间调节等功能。



DIP-16-300-2.54

### 2.特点

- ◆ 自动前馈补偿
- ◆ 可编程控制的逐个脉冲限流功能
- ◆ 推挽输出结构下自动对称校正
- ◆ 负载响应特性好
- ◆ 可并联运行，适用于模块系统
- ◆ 内置差动电流检测放大器，共模输入范围宽
- ◆ 双脉冲抑制功能
- ◆ 大电流图腾柱式输出，输出峰值电流 500mA
- ◆ 精密带隙基准电源，精度± 1%
- ◆ 内置欠电压锁定电路
- ◆ 内置软启动电路
- ◆ 具有外部关断功能
- ◆ 工作频率高达 500KHz



SOP-16-375-1.27

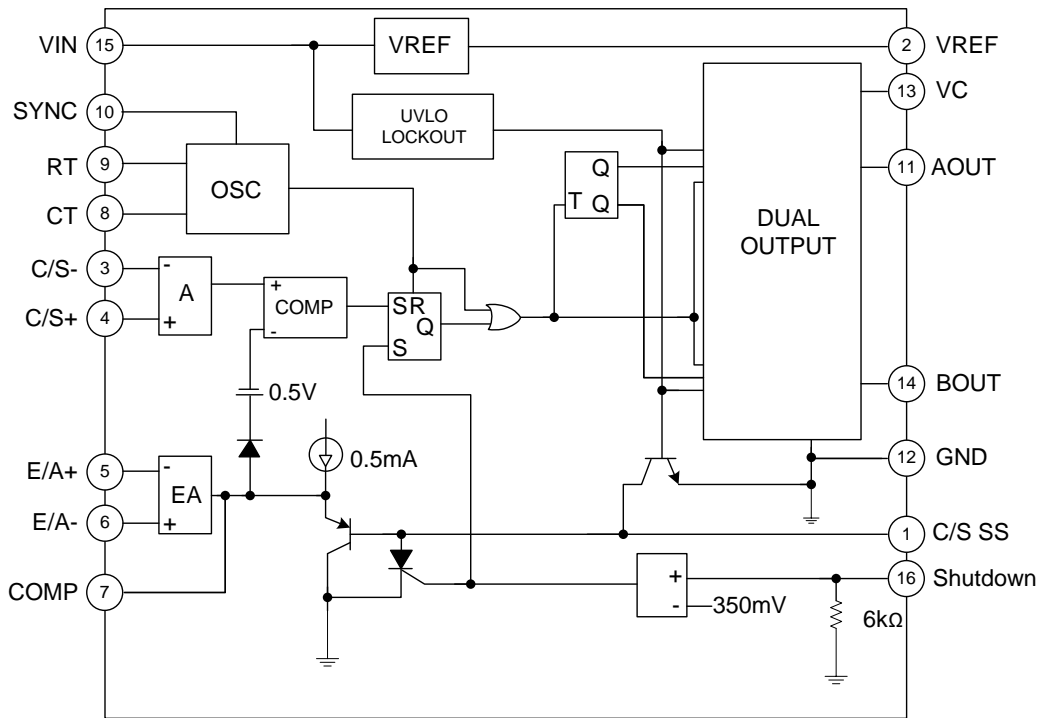
### 3.应用

- ◆ 通信电源变换器
- ◆ 工业电源变换器

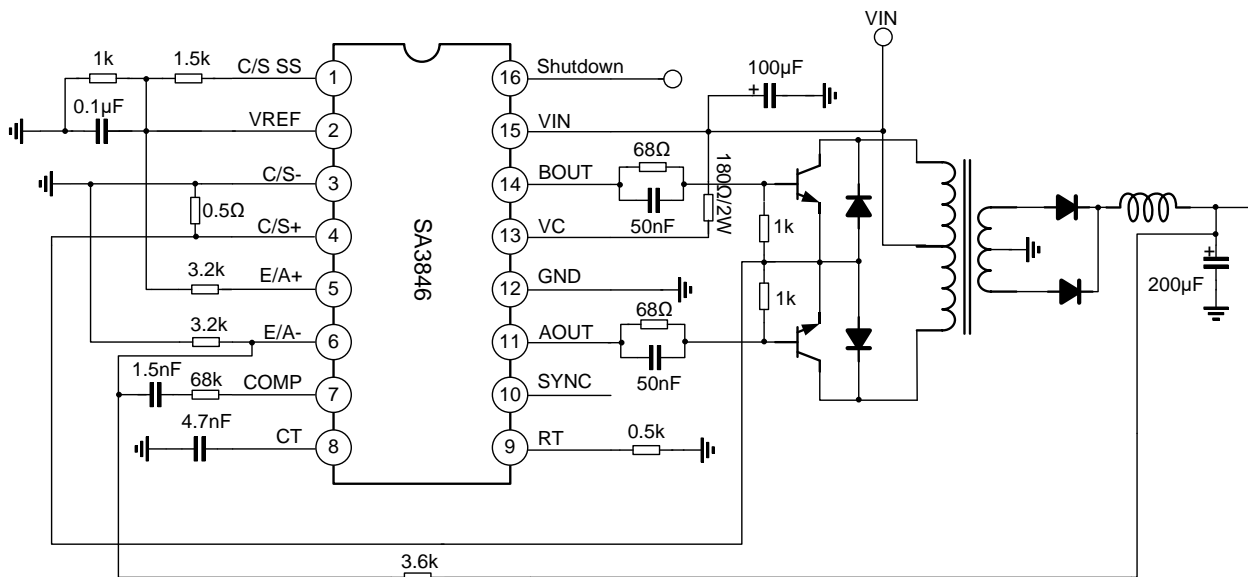
### 4.产品规格分类

产品名称	封装类型	打印名称	环保等级	包装方式
SA3846DC	DIP-16-300-2.54	SA3846DC	无卤	料管
SA3846SE	SOP-16-375-1.27	SA3846SE	无卤	料管
SA3846SETR	SOP-16-375-1.27	SA3846SE	无卤	编带

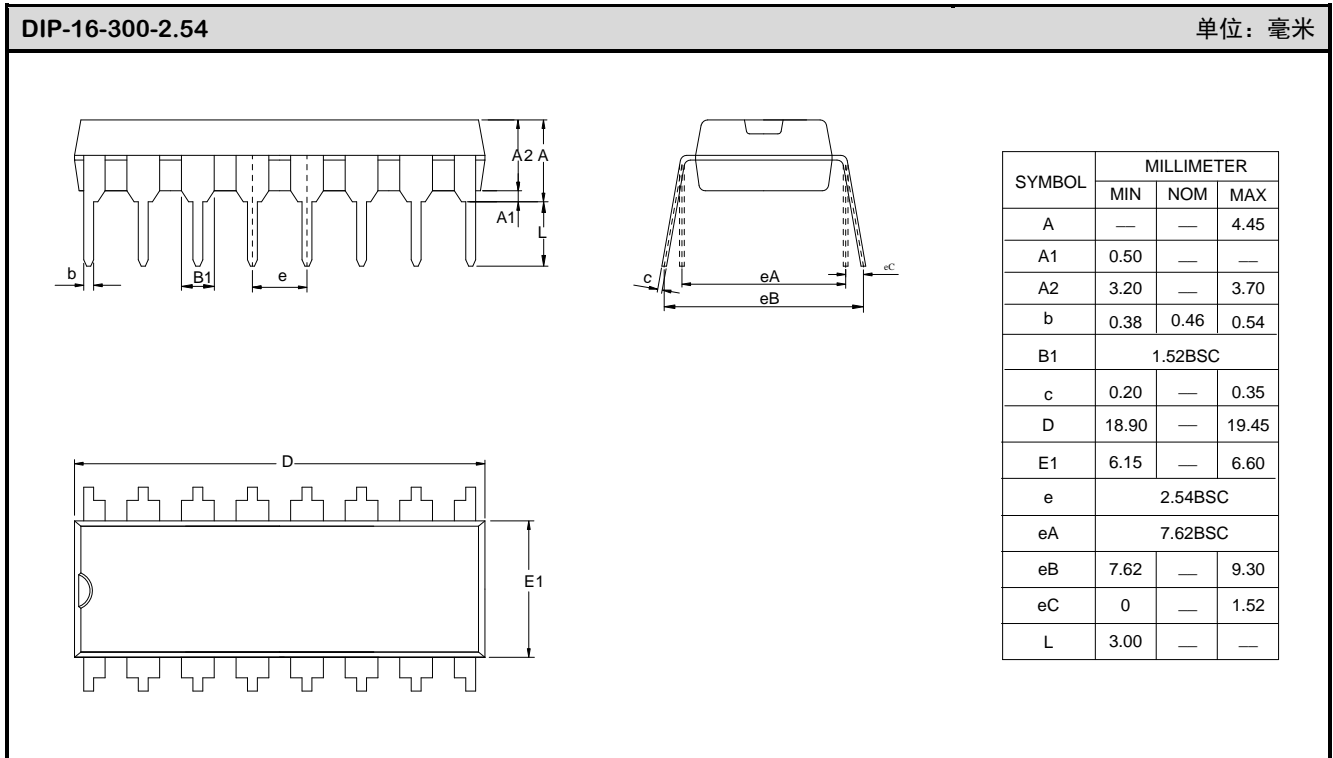
5.内部框图



6.应用电路图



7.封装外形图



**重要注意事项：**

1. 士兰保留说明书的更改权，恕不另行通知。
2. 客户在下单前应获取我司最新版本资料，并验证相关信息是否最新和完整。产品应用前请仔细阅读说明书，包括其中的电路操作注意事项。
3. 我司产品属于消费类电子产品或其他民用类电子产品。
4. 在应用我司产品时请不要超过产品的最大额定值，否则会影响整机的可靠性。任何半导体产品特定条件下都有一定的失效或发生故障的可能，买方有责任在使用我司产品进行系统设计、试样和整机制造时遵守安全标准并采取安全措施，以避免潜在失败风险可能造成人身伤害或财产损失情况的发生。
5. 购买产品时请认清我司商标，如有疑问请与本公司联系。
6. 产品提升永无止境，我公司将竭诚为客户提供更优秀的产品！
7. 我司网站 <http://www.silan.com.cn>